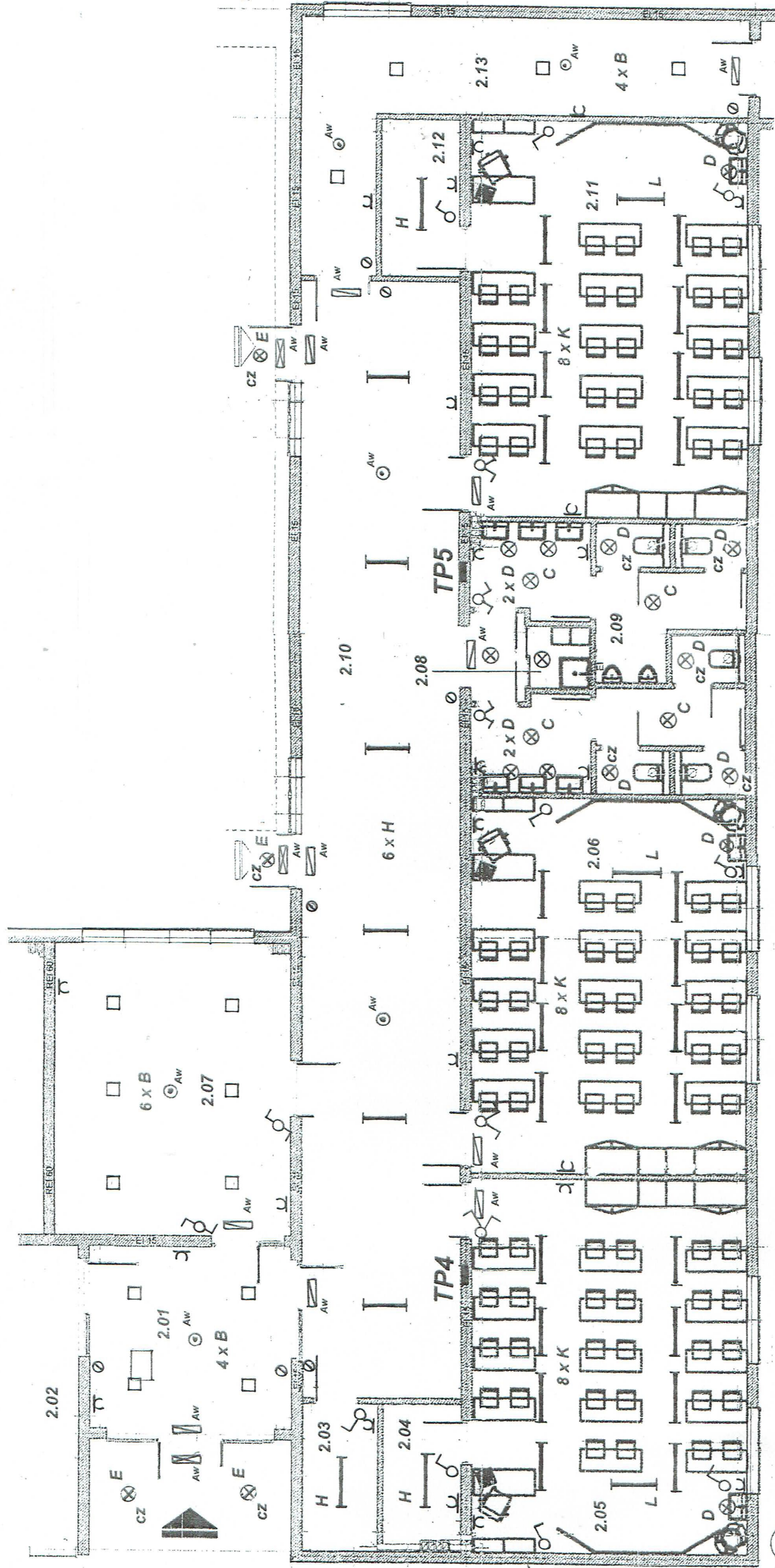


SCHEMAT OBIEKTU



RZUT PRZYZIEMIA 1 : 100


Ochrona przed dotykiem pośrednim

Samoczynne wyłączenie zasilania

Układ sieci TN - S

NAZWA POMIESZCZEN

- 2.01 - wiatrołap - szkoła
- 2.02 - kl. schodowa
- 2.03 - magazyn
- 2.04 - magazyn
- 2.05 - sala lekcyjna
- 2.06 - sala lekcyjna
- 2.07 - szatnia
- 2.08 - pom. gospodarcze
- 2.09 - zespół sanitarny
- 2.10 - korytarz
- 2.11 - sala lekcyjna C
- 2.12 - magazyn
- 2.13 - korytarz

Nazwa obiektu budowlanego		BUDYNEK SZKOŁY PODSTAWOWEJ KLASY 1 – 3 ORAZ PRZEDSZKOŁA	
	PRACOWNIA PROJEKTOWA ELEKTRYCZNA	Projektant: J. Zakrzewski	
		spec. inst. inżynierska UAN 7342-12/93	
		SPRAWDZAJĄCY: Andrzej Słomski	
spec. Inst. inżynierska UAN 8386/23/89			
INWESTOR: Gmina Żelazków			
ADRES BUDOWY: Żelazków, jedn. ewid. 300711, 2 gm. Żelazków, obr. ewid. 0025 Żelazków, dz. nr 443/27			
BRANŻA: Elektryczna			
NAZWA OBIEKTU: Budynek szkoły i przedszkola			
FAZA: Projekt techniczny			
TYTUŁ RYSUNKU: Instalacja elektryczna wewnętrzna – instalacja oświetlenia ogólnego i awaryjnego – rzut przyziemia			